

DrvWebHelper 用户手册

简介

本文档将帮助您如何安装功能扩展包和如何使用 DrvWebHelp 驱动扩展功能。

安装

1. 通过 “DriverWizard.exe” 安装驱动。
2. 在 “安装明细” 页面，确认 “安装功能扩展包(W)” 已被勾选。 (Picture-01)
3. 点击下一步完成安装
4. 您可以在 “C:\Users\Public\” 目录下确认扩展包。
5. 如果在上述目录下找到 “DrvWebHelper” 即表示安装完成。
6. 您也可以在安装包中复制整个 “DrvWebHelper” 文件夹到 “C:\Users\Public\” 。

开启服务

1. 右键目标打印机驱动并点击打印机属性 (Picture-02)
2. 点击 “工具” 页面。
3. 输入服务器 ip 和服务器端口号。
4. 点击 “开启服务” 按钮以运行 DrvWebHelp.exe。
5. 网页浏览器会自动打开并连接到服务器。
6. 您也可以进入 “C:\Users\Public\DrvWebHelper\” 或
安装包里的 “DrvWebHelper” 文件夹。
7. 参考 “RunServer.bat” 并双击该 bat 文件运行服务器。

8. 您可以在 CMD 内执行 “DrvWebHelper.exe” 并不输入任何参数以获取更多信息。

使用方式：下载日志

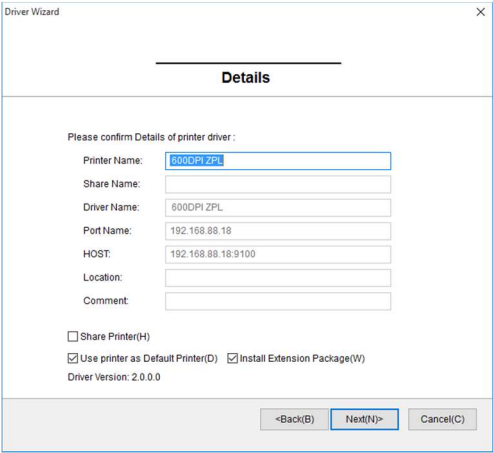
1. 通过 “Printer->Available” 选项选择目标打印机。 (Picture-03)
2. 通过 “Connection->Port” 确认选择的端口正确。
3. 点击 “Download” 按钮即可从目标打印机中下载日志。
4. 在 “文件对话框” 中选择需要保存日志的路径。 (Picture-04)
5. 您可以通过 “Connection->Status” 确认执行状态。
6. 您可以通过 “Refresh” 按钮使网页重新加载打印机驱动列表。

其他

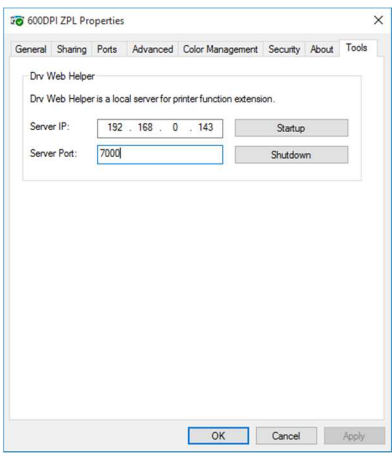
1. 如果服务器的 ip 地址非法，开启服务会失败。
2. “Windows 安全警告” 弹窗会出现，如果服务器 ip 不为 “127.0.0.1” 。该弹窗在软件请求网络服务时必然跳出。您可以忽略它或者点击 “允许访问” 按钮。 (Picture-05)
3. 您可以通过工具页面的 “关闭服务” 按钮或直接关闭 “DrvWebHelper.exe” 以终止程序。
4. “Connection->Address” 仅作为一个保留的选项。
5. 仅支持通过 USB 或网络端口下载打印机日志。

附件图片

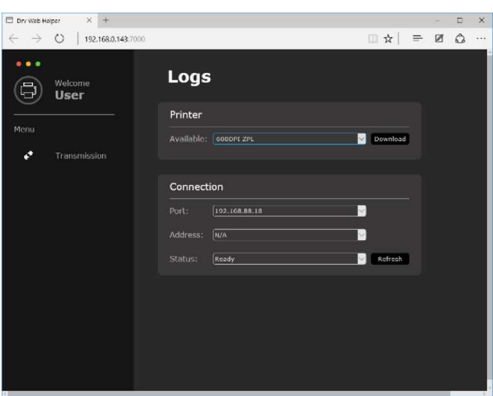
Picture-01



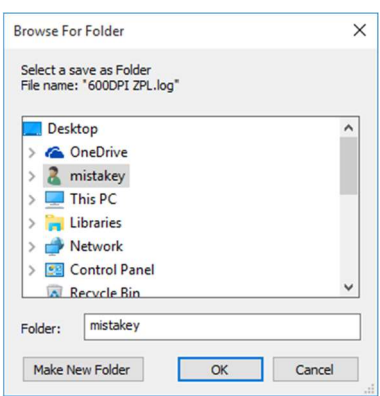
Picture-02



Picture-03



Picture-04



Picture-05

